

一般財団法人 富山産業展示館

 **テクノホール**

TECHNOHALL



人と情報を招き発信する、ひらめきと創造の舞台。

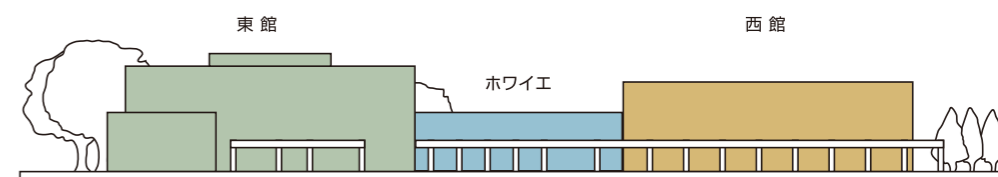
富山産業展示館 テクノホール



新しい情報と人が出会う場所として産業・技術・文化の情報発信拠点であり続けたこの場所に、
新たなステージが加わりました。

従来の東館大展示場と新しい西館大展示場はホワイエで一体化され、展示・商談会から、大会、セミナー、レセプションまで、
国内外から多くの人々を招き交流するにふさわしい舞台となりました。

緑豊かな田園空間に囲まれ、「富山きときと空港」から車で3分(徒歩約10分)、富山駅からも車で15分という快適なアクセス。
テクノホールは、全館で約8,000㎡の展示スペースを有する「多機能型展示場」として生まれ変わりました。

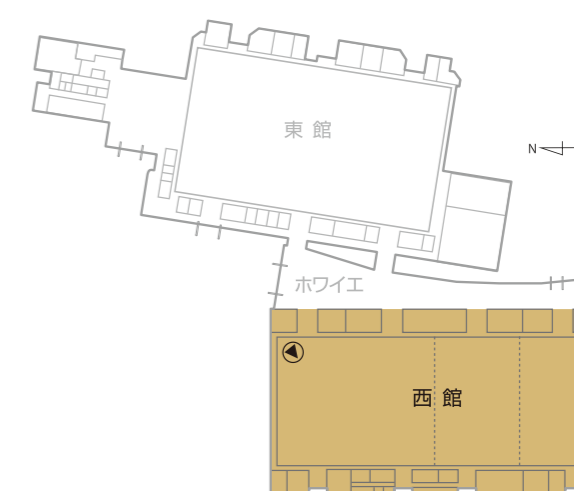




大展示場

大規模な大会からレセプションまで対応可能な 落ち着いたある多機能空間。

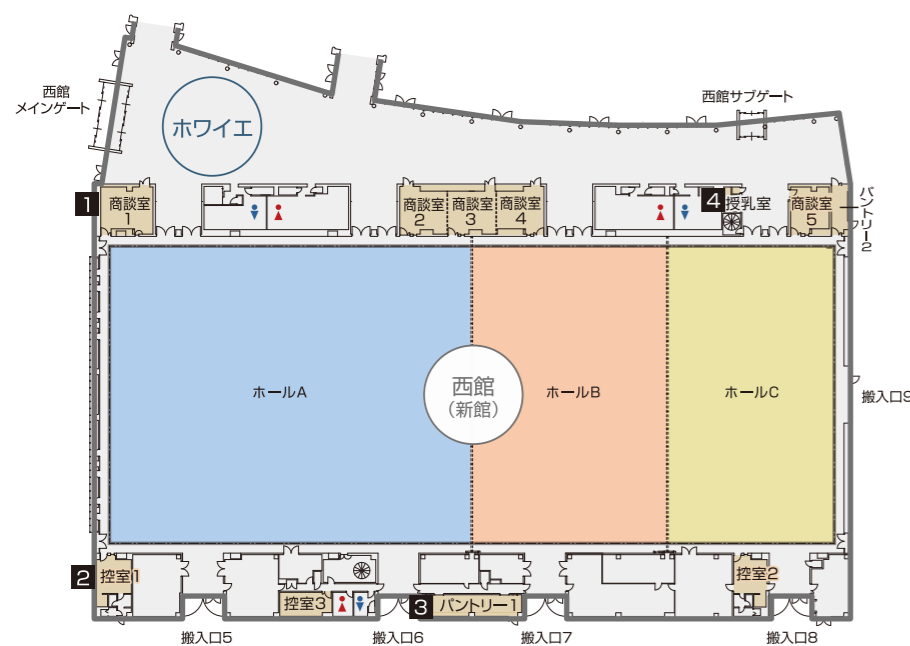
巨大な展示空間でありながら、レセプションにもご利用いただけるクオリティを実現。
4分の3面、2分の1面、4分の1面などの分割使用により、
展示エリアと商談ブース、セミナーなど同時進行で催されるプログラムにもスムーズに対応できます。
また、東館大展示場との2館併用により、
2,400人規模の大会・式典からレセプションパーティーへと移行する利用形態も可能となりました。
多彩な小スペースと合わせて、フレキシブルにご利用いただけます。



[移動式間仕切]



間仕切を利用することで、展示会とセミナー、商談、会議、レセプションなど複合催事の開催に対応できます。(2分割、3分割が可能)



●西館概要

床面積 3,634㎡(91.3m×38.8m)
 天井高 9m
 床荷重 5t/㎡(重量物の展示可、トラック搬入可)
 搬入口 5箇所/高さ5m・幅5m(搬入口9は幅6.6m)
 設備ピット 電気・通信用(40箇所)、給排水(24箇所)
 パン 23基
 会議室等 商談室(兼会議室・主催者控室) 5室
 控室 3室(うち控室1・2はトイレ・シャワー付き)
 パントリー 2箇所、授乳室 1箇所

●収容人数

| | シアター | スクール |
|------|--------|--------|
| 全面 | 2,450人 | 1,160人 |
| 3/4面 | 1,560人 | 870人 |
| 1/2面 | 1,040人 | 580人 |
| 1/4面 | 520人 | 320人 |

1 商談室(兼主催者控室)



主催者控室としても活用できる商談室は全部で5室。「商談室2-3-4」は、間仕切りを収納することで50人規模のセミナーにもご利用いただけます。床面積 31~45㎡

2 控室



来賓や講師控室としてご利用いただける空間を3室用意しています。うち2室は、ミニキッチンやシャワー設備を備えています。床面積 22~37㎡

3 パントリー



2箇所配置しており、流し台、冷蔵庫、IHコンロ、製氷機を備えています。

4 授乳室

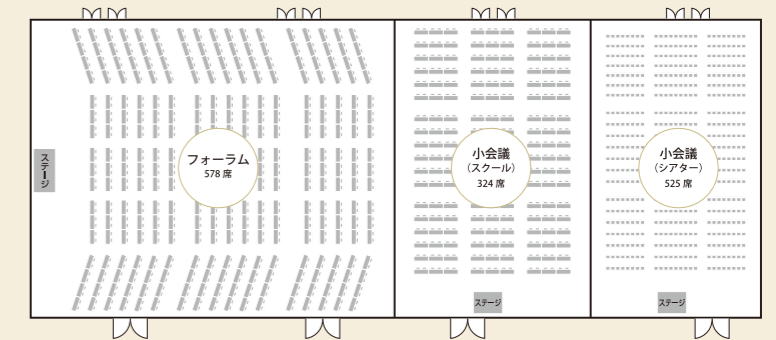


ソファやベビーベッドを備えた授乳室。小さなお子様連れのお客様にも安心してご利用いただけます。

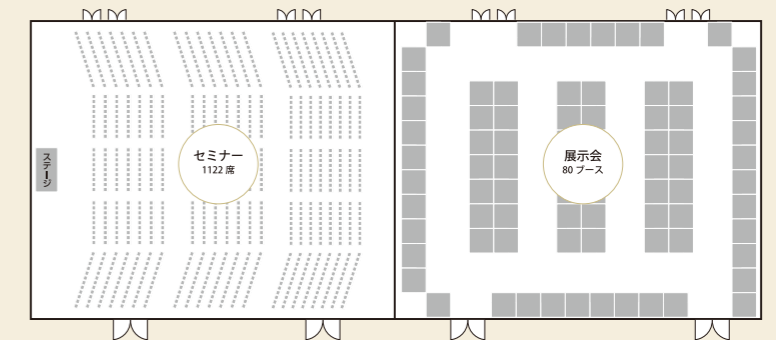
新展示場レイアウト例

●シアター 最大2,400名規模のフォーラムに対応。分割使用で複数会議の同時開催も。

●会議

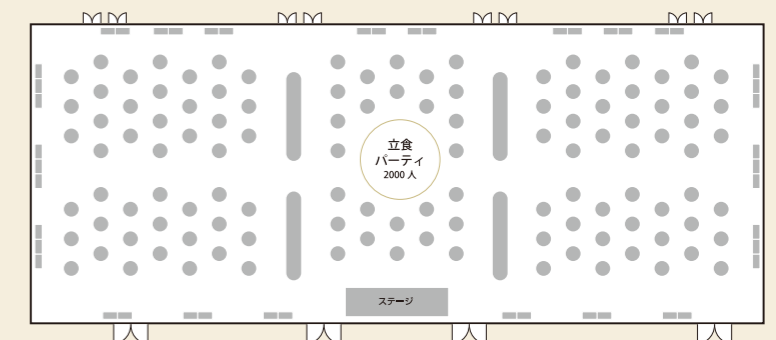


●展示・セミナー

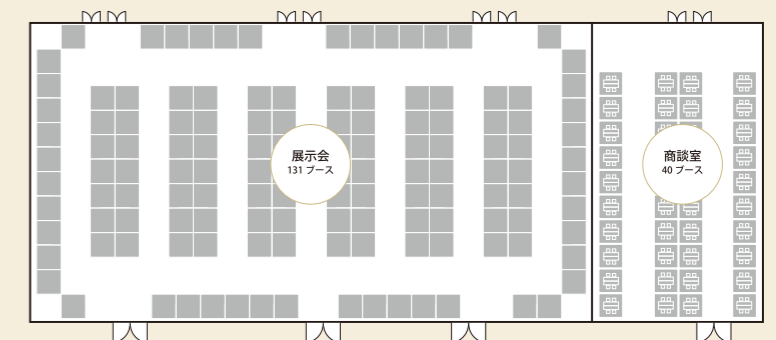


●レセプション 立食で約2,000名が一室に。全国大会や国際会議の懇親の場にも対応。

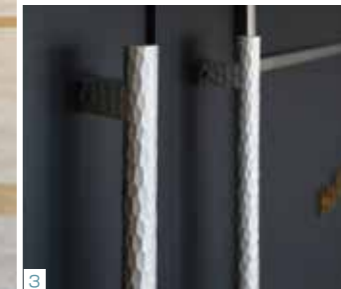
●パーティー



●展示・商談会

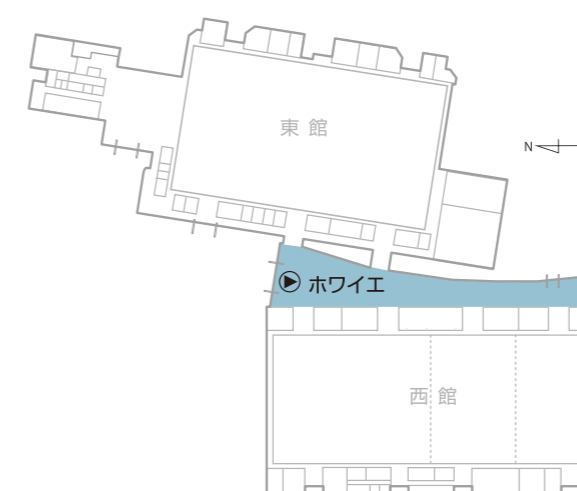


ホワイエ Foyer



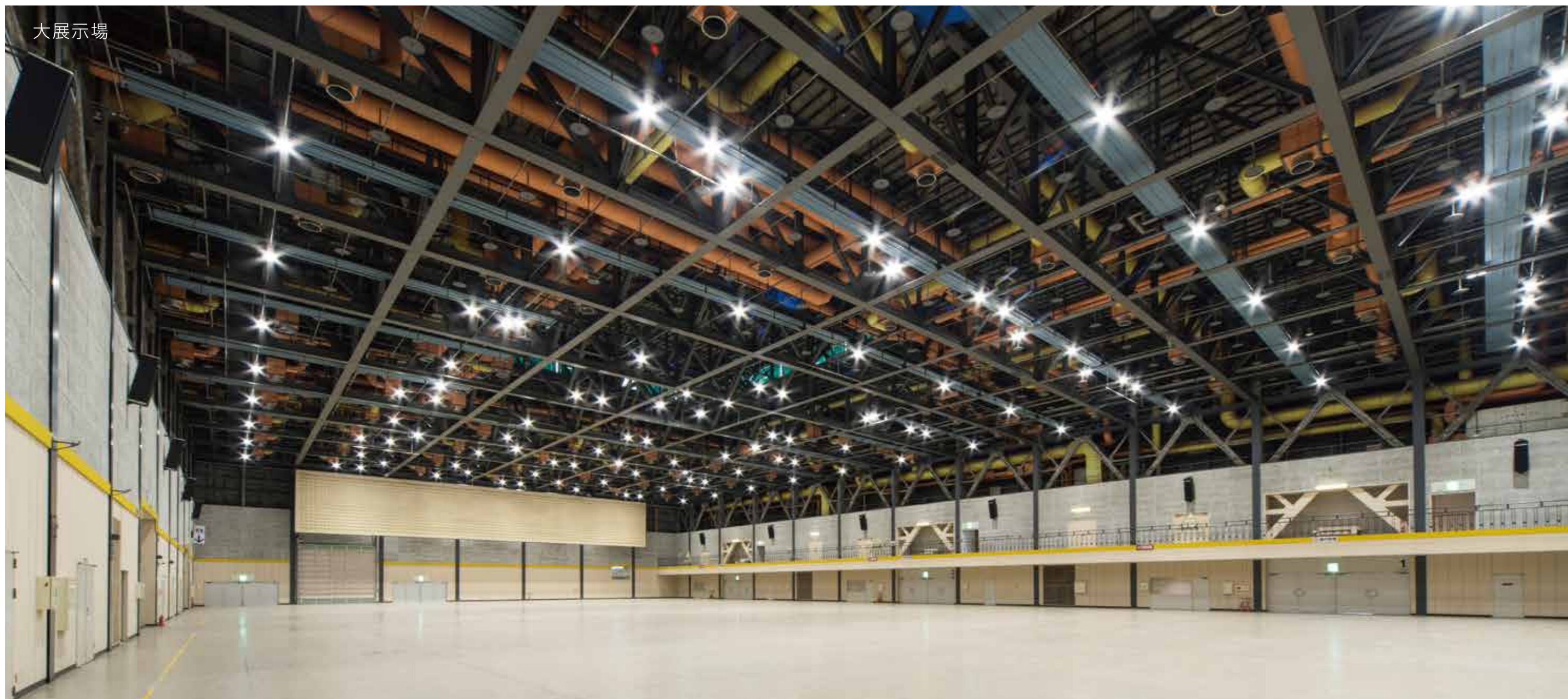
東西2館をつなぐホワイエは、 光がふりそそぐメインストリート。

光がふりそそぐ空間を行きかうのは、人と情報。
開かれたメインストリートとして2つの館をつなぐだけでなく、カフェコーナーなどのリフレッシュゾーンとして、また、販売会やセミナー、ワークショップなどの会場としてもご利用いただける多目的空間です。
県産の木材をふんだんに使用した休憩コーナー、特産の越中和紙やしけ絹、間伐材を活用したインテリアは、富山の息づかいが感じられる癒しの時間を演出します。



- 1 ホワイエからホールへ続くエントランスは、受付にも使いやすいゆったりとしたスペース
- 2 休憩コーナーは、県産木材のテーブルセットで温もりある演出
- 3・4 ホール扉の取っ手は、高岡鋳物と庄川挽物木地

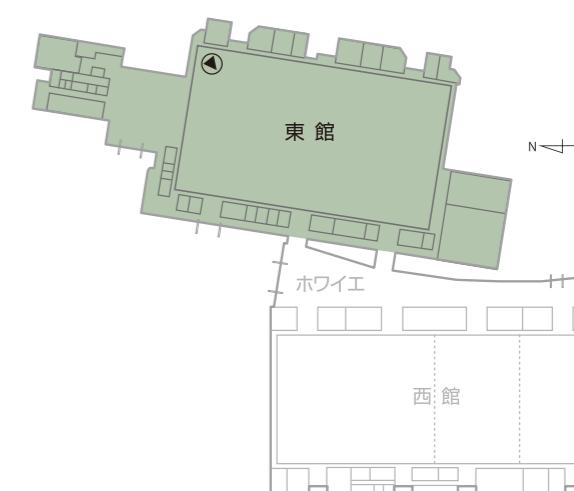
東館 East Hall



大展示場

天井高12mのゆとりある空間。
人・情報の交流が新たなビジネスシーンを開きます。

国際的な展示商談会や各種イベントの開催など、
富山を代表する展示場として活用されてきた風格ある東館。
会議室、応接室など多彩な小スペースと合わせて、展示商談会はもちろん、
各種大会や興行催事などにも、多目的にご利用いただけます。



1 大会議室(2F) 全面



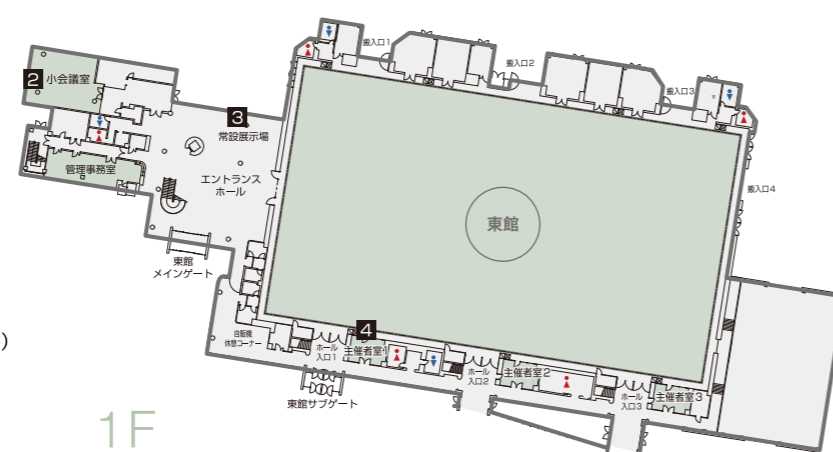
会議や講演会などに幅広くご利用いただけます。また2分割使用も可能です。

●大会議室収容人数

| | 3人掛け | 2人掛け |
|-------|------|------|
| 全面 | 192人 | 128人 |
| 1/2面A | 84人 | 56人 |
| 1/2面B | 60人 | 40人 |

●東館概要

床面積 3,363㎡(75m×43.5m)
 天井高 12m(一部18m)
 床荷重 5t/㎡(重量物の展示可、トラック搬入可)
 搬入口 4箇所/高さ4.2m・幅5.1m(搬入口4は高さ5.3m)
 設備ビット 電気・通信(24箇所)、給排水・ガス(12箇所)
 パトン 10基
 会議室等 1F 小会議室 1室(108㎡)
 主催者室 3室(各30㎡)
 2F 大会議室 1室 300㎡(2分割可162㎡・138㎡)
 商談室 3室(各27㎡)、応接室 1室(30㎡)
 控室 1室(27㎡)



2 小会議室(1F)



40人規模までの会議やセミナーにご利用いただけます。

3 常設展示場



「ふるさとの味と技」をテーマに、県内15市町村の特産品や伝統工芸品を展示。

4 主催者室(1F)



展示場に隣接しており、控室や各種備品の保管室としてもご利用いただける便利なスペースです。3室あります。各床面積 30㎡

5 商談室(2F)



商談や小会議、休憩スペースにご利用いただけます。3室あります。各床面積 27㎡

6 控室(2F)

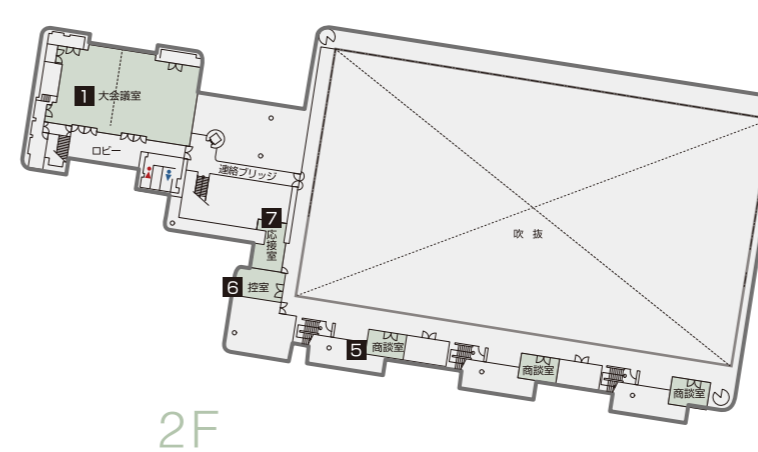


楽屋やイベントの打合せなどにご利用いただけます。床面積 27㎡

7 応接室(2F)



静かな空間でゆったりと過ごしていただけます。床面積 30㎡

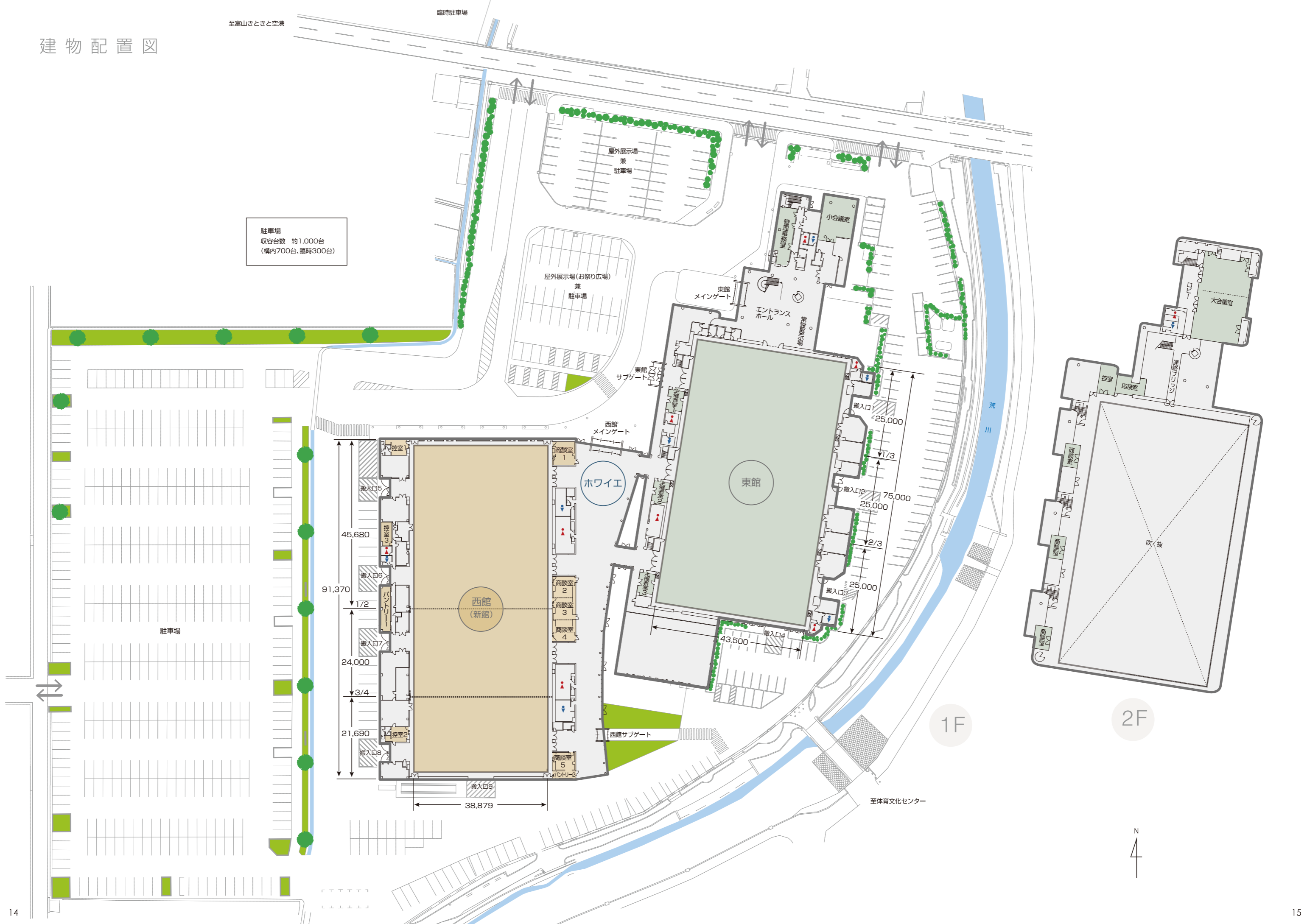


建物配置図

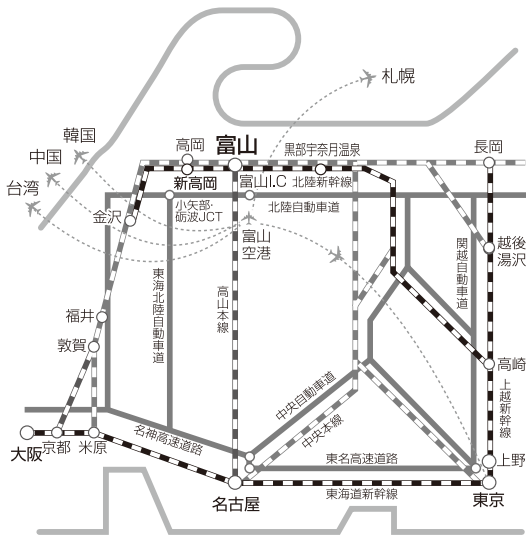
至富山きときと空港

臨時駐車場

駐車場
収容台数 約1,000台
(構内700台、臨時300台)



アクセス



| 飛行機 | 東京 | 全日空(1日4便) | 1時間 |
|-----|---------|-----------------------------|---------------|
| | 札幌 | 全日空(1日1便) | 1時間35分 |
| | 韓国(ソウル) | エアソウル(週3便) | 1時間40分 |
| | 中国(大連) | 中国南方航空(週2便) | 2時間15分 |
| | 中国(上海) | 中国東方航空(週2便) | 2時間35分 |
| | 台湾(台北) | チャイナエアライン(週4便) | 3時間 |
| 鉄道 | 東京 | 北陸新幹線 | 2時間8分 |
| | 大阪 | 北陸線特急→北陸新幹線 | 2時間55分 |
| | 名古屋 | 東海道新幹線→北陸線特急→北陸新幹線 高山線特急 | 2時間40分 4時間 |
| 自動車 | 東京 | 関越→北陸自動車道 | 5時間 |
| | 大阪 | 名神→北陸自動車道 | 4時間 |
| | 名古屋 | 名神→北陸自動車道 名神→東海北陸→北陸自動車道 | 3時間15分 3時間 |

H30年3月現在



テクノホール

問い合わせ先

一般財団法人 富山産業展示館

〒939-8224 富山県富山市友杉1682

TEL: 076-461-3111 FAX: 076-461-3113

<http://www.technohall.or.jp>

